

Pomoc při plánování

# ela[container]

**Mobilní  
řešení prostoru**

## Kontejnery ELA

### Přehled produktů

#### Univerzální kontejnery

2,435 m široké kontejnery pro flexibilní uspořádání pro každou potřebu prostoru



#### Prémiové kontejnery

Šířka 3 metry, s potenciální úsporou až 25 procent



#### Sanitární kontejnery s volitelnou nádrží na odpadní vodu

S WC a sprchou



#### Kontejnery první pomoci

Rychlá lékařská péče



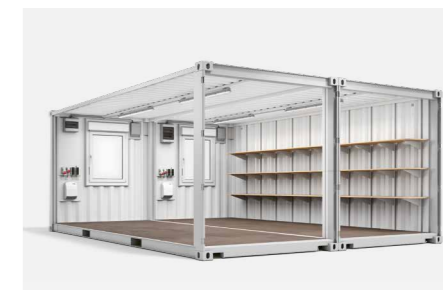
#### Skladovací kontejner

Bezpečné, robustní a praktické



#### Dílečné zařízení

Kompaktní, mobilní dílečné zařízení



#### Vlastnosti

Univerzální kontejner ELA měří 2,435 metrů na šířku, je dlouhý 6,055 metrů a vysoký 2,890 metrů. Standardní rozměr kontejneru umožňuje nekomplikované nové plánování a doplnění stávajících zařízení. Zároveň však díky kvalitním materiálům garantuje životnost daleko nad standardem.

#### Vlastnosti

Prémiové kontejnery ELA nabízejí o 20 procent více místa k bydlení a práci a přitom šetří až 25 procent nákladů: protože pro stejné užité plochy je potřeba méně kontejnerů. Se 3 metry jsou o půl metru širší než univerzální kontejnery ELA. 3 m<sup>2</sup> plochy navíc umožňují výhodné varianty vybavení, například pro kanceláře se třemi místy dvou pracovních míst.

#### Vlastnosti

Pracoviště a dočasné obytné prostory vyžadují vhodná hygienická zařízení. Jak univerzální kontejner ELA, tak i prémiový kontejner jsou k dostání jako sanitární kontejnery – kompletně vybavený WC a pisoáry, umyvadlem na mytí rukou, sprchami a volitelnými nádržemi na odpadní vodu. Volitelné nádrže na odpadní vodu nejsou izolované.

#### Vlastnosti

Kontejner první pomoci ELA je podle směrnice pro pracoviště § 38 (2) pro zdravotnické prostory vybaven umyvadlem na ruce, lékařskou skříňkou, podstavcem pro nosítka, vakuovými nosítky, stolem pro nástroje, pojízdným stojanem pro infuzi a dalším příslušenstvím důležitým pro zdravotní péči.

#### Vlastnosti

Skladové kontejnery ELA poskytují bezpečí pro cenné nářadí nebo materiály, jsou rychle připravené k použití, prostorné a suché – volitelně vybavené regály pro velká zatížení, pracovním stolem a kompletní elektroinstalací. Velmi stabilní konstrukce z ocelového rámu o tloušťce 6 milimetrů s volitelným zajištěním proti krádeži ELA spolehlivě chrání skladovaný materiál.

#### Vlastnosti

Dílečné zařízení ELA má užitečnou plochu například prostorných 30 m<sup>2</sup>, resp. 45 m<sup>2</sup>, lze je libovolně rozšiřovat a díky rozsáhlému elektrickému a regálovému vybavení a volitelnému pracovnímu stolu je okamžitě připraveno k provozu. Stabilní rámová konstrukce z oceli o tloušťce 6 mm s plně svařovanými plochami stěn zaručuje dlouhou životnost a bezpečnost.

#### Výhody

- + Variabilní díky výměnným prvkům ELA
- + LED osvětlení
- + Magnetické stěny
- + Okna se žaluziemi
- + Zásuvky
- + Prostorově úsporné uspořádání

#### Výhody

- + Variabilní díky výměnným prvkům ELA
- + LED osvětlení
- + Magnetické stěny
- + Okna se žaluziemi
- + Zásuvky
- + Lepší prostorový pocit

#### Výhody

- + WC a pisoár
- + Umyvadlo se zrcadlem
- + Zásobník horké vody
- + Sprchová kabina
- + Nádrž na odpadní vodu

#### Výhody

- + Umyvadlo a zrcadlo
- + Uzamykatelná lékařská skříňka
- + Nosítka a lehátko
- + Okna s ochranou proti pohledům zvenku
- + Není nutné žádné dodatečné vybavení pro první pomoc

#### Výhody

- + Stabilní a robustní konstrukce
- + Zatížitelné regály
- + Zásuvka a silnoproud
- + Lišta s háčky
- + Volitelné zajištění proti krádeži

#### Výhody

- + Stabilní a robustní konstrukce
- + Okna
- + Zatížitelné regály
- + Zásuvky a silnoproud
- + Volitelné zajištění proti krádeži
- + Možnost libovolného rozšíření na podélné straně

#### Rozměry

Vnější rozměry:  
2990 mm × 2435 mm × 2890 mm  
6055 mm × 2435 mm × 2890 mm  
Světlá výška prostoru:  
2500 mm

#### Rozměry

Vnější rozměry:  
6055 mm × 3000 mm × 2890 mm  
Světlá výška prostoru:  
2500 mm

#### Rozměry

Vnější rozměry:  
2990 mm × 2435 mm × 2890 mm  
6055 mm × 2435 mm × 2890 mm  
6055 mm × 3000 mm × 2890 mm  
Světlá výška prostoru:  
2500 mm

#### Rozměry

Vnější rozměry:  
6055 mm × 2435 mm × 2890 mm  
6055 mm × 3000 mm × 2890 mm  
Světlá výška prostoru:  
2500 mm

#### Rozměry

Vnější rozměry:  
2991 mm × 2438 mm × 2591 mm  
6058 mm × 2438 mm × 2591 mm  
12192 mm × 2438 mm × 2591 mm

#### Rozměry

Vnější rozměry:  
6058 mm × 4876 mm × 2591 mm  
6058 mm × 7314 mm × 2591 mm

## Univerzální kontejnery

2,435 m široké kontejnery pro flexibilní uspořádání pro každou potřebu prostoru



### Flexibilní topení, větrání a chlazení

Modulární koncept umožňuje vybavit kontejnery na čelní straně výměnnými rámy. Do těchto výměnných ráků lze podle potřeby zabudovat výměnné prvky jako topení, klimatizace nebo skleněné tabule.

### Výměnné prvky

Lesklý prvek

Skleněný prvek

Splitová klimatizace

Plynové vytápění

Elektrické vytápění

### 20stopový univerzální kontejner ELA

Výrobek: CF20H25-B00000



#### Rozměry

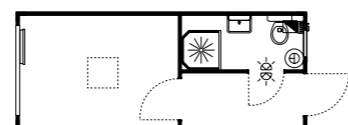
6055 mm × 2435 mm × 2890 mm  
Světlá výška prostoru: 2500 mm

#### Vybavení

- + 1 víceúčelové vchodové dveře 875 mm × 2000 mm, s bezpečnostním zámekem s profilovou cylindrickou vložkou a 3 klíči
- + věšák na šaty
- + 1 otočně-výklopné okno, cca 2000 mm × 1200 mm, s izolačním zasklením, s hliníkovými roletami, s pojistkou proti vytažení nahoru
- + elektroinstalace dle DIN VDE 0100, 400/230 V, 50 Hz
- + elektrický vstup a výstup CEE 400 V/32 A
- + 2 LED světla každé po 40 W
- + zásuvky s ochranným kontaktem a spínače světel
- + 2 prázdné zásuvky v rozích rámu
- + elektrický konvektor, 2 kW, s termostatem
- + příkon: 2,1 kW

### 20stopový univerzální kontejner ELA s 1 sprchou/ 1 WC

Výrobek: CF20H25-BDW000



#### Rozměry

6055 mm × 2435 mm × 2890 mm  
Světlá výška prostoru: 2500 mm

#### Vybavení

- jako CF20H25-B00000, avšak s 1 sprchou/WC kabinkou navíc
- + 1 WC
- + 1 umyvadlo na ruce
- + 1 sprchová kabina
- + 1 zásobník horké vody, 30 l, 2 kW
- + zrcadlo, odkládací plocha, háček na ručníky, držák na toaletní papír
- + 1 sanitární výklopné okno
- + 1 protimrazová ochrana, 0,5 kW
- + 1 zásobník horké vody, 5 l, 2 kW
- + 2 LED světla každé po 18 W
- + odtok DN 100, přítok 3/4"
- + příkon: 4,6 kW

### 20stopový univerzální kontejner ELA s 1 WC

Výrobek: CF20H25-B1WC00



#### Rozměry

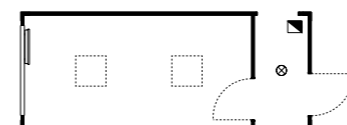
6055 mm × 2435 mm × 2890 mm  
Světlá výška prostoru: 2500 mm

#### Vybavení

- jako CF20H25-B00000, avšak s 1 WC kabinkou navíc
- + 1 WC
- + 1 umyvadlo na ruce
- + 1 zásobník horké vody, 5 l, 2 kW
- + zrcadlo, odkládací plocha, háček na ručníky, držák na toaletní papír
- + 1 sanitární výklopné okno
- + 1 protimrazová ochrana, 0,5 kW
- + 2 LED světla každé po 18 W
- + odtok DN 100, přítok 3/4"
- + příkon: 4,7 kW

### 20stopový kontejner ELA s vnitřní chodbou/předsíní

Výrobek: CF20H25-BF00F0



#### Rozměry

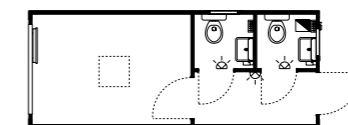
6055 mm × 2435 mm × 2890 mm  
Světlá výška prostoru: 2500 mm

#### Vybavení

- jako CF20H25-B00000, avšak s vnitřní předsíní
- + kombinovatelné s dalšími kontejnery ELA
- + předsíní s/bez dveří
- + 1 LED svítidlo 18 W
- + příkon: 2,1 kW

### 20stopový univerzální kontejner ELA s 2 WC

Výrobek: CF20H25-B2WC00



#### Rozměry

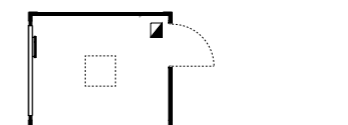
6055 mm × 2435 mm × 2890 mm  
Světlá výška prostoru: 2500 mm

#### Vybavení

- jako CF20H25-B00000, avšak s 2 WC kabinkami navíc
- + 2 WC
- + 2 umyvadla na ruce
- + 2 zásobníky horké vody, každý 5 l, každý 2 kW
- + zrcadlo, odkládací plocha, háček na ručníky, držák na toaletní papír
- + 2 sanitární výklopná okna
- + 2 protimrazové ochrany, každá po 0,5 kW
- + 3 LED světla každé po 18 W
- + odtok DN 100, přítok 3/4"
- + příkon: 7,1 kW

### 10stopový univerzální kontejner ELA

Výrobek: CF10H25-B00000



#### Rozměry

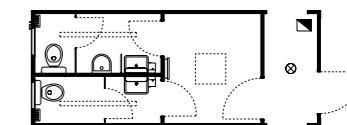
2990 mm × 2435 mm × 2890 mm  
Světlá výška prostoru: 2500 mm

#### Vybavení

- + 1 víceúčelové vchodové dveře 875 mm × 2000 mm, s bezpečnostním zámekem s profilovou cylindrickou vložkou a 3 klíči
- + 1 otočně-výklopné okno, cca 2000 mm × 1200 mm, s hliníkovými roletami
- + elektroinstalace dle DIN VDE 0100, 400/230 V, 50 Hz
- + elektrický vstup a výstup CEE 400 V/32 A
- + 1 LED svítidlo 40 W
- + zásuvky s ochranným kontaktem a spínače světel
- + 2 prázdné zásuvky v rozích rámu
- + elektrický konvektor, 1 kW, s termostatem
- + příkon: 1,1 kW

### 20stopový univerzální kontejner ELA s 2 WC (ženy/muži)

Výrobek: CF20H25-SDH1F0



#### Rozměry

6055 mm × 2435 mm × 2890 mm  
Světlá výška prostoru: 2500 mm

#### Vybavení

- jako CF20H25-B00000, avšak navíc s WC kabinkami pro ženy a muže
- + 2 WC
- + 1 pisoár
- + 2 umyvadla na ruce
- + 2 zásobníky horké vody, každý 5 l, každý 2 kW
- + zrcadlo, odkládací plocha, háček na ručníky, držák na toaletní papír
- + 2 sanitární výklopná okna
- + 2 protimrazové ochrany, každá po 0,5 kW
- + odtok DN 100, přítok 3/4"
- + 1 LED svítidlo 18 W
- + 2 vestavná koupelňová LED světla každé po 29 W
- + elektrický konvektor, 1 kW, s termostatem
- + příkon: 6,1 kW

## Prémiové kontejnery

Šířka 3 metry, s potenciální úsporou až 25 procent



### Flexibilní topení, větrání a chlazení

Modulární koncept umožňuje vybavit kontejnery na čelní straně výměnnými rámy. Do těchto výměnných ráků lze podle potřeby zabudovat výměnné prvky jako topení, klimatizace nebo skleněné tabule.

### Výměnné prvky

Lesklý prvek

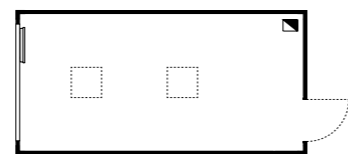
Skleněný prvek

Splitová klimatizace

Plynové vytápění

Elektrické vytápění

### 20stopový prémiový kontejner ELA Výrobek: CF20H30-B00000



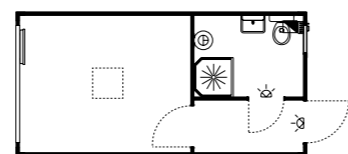
#### Rozměry

6055 mm x 3000 mm x 2890 mm  
Světlá výška prostoru: 2500 mm

#### Vybavení

- + 1 víceúčelové vchodové dveře 875 mm x 2000 mm, s bezpečnostním zámkem s profilovou cylindrickou vložkou a 3 klíči
- + věšák na šaty
- + 1 otočně-výklopné okno, cca 2500 mm x 1200 mm, s izolačním zasklením, s hliníkovými roletami, s pojistkou proti vytažení nahoru
- + elektroinstalace dle DIN VDE 0100, 400/230 V, 50 Hz
- + elektrický vstup a výstup CEE 400 V/32 A
- + 2 LED světla každé po 40 W
- + zásuvky s ochranným kontaktem a spínače světel
- + 2 prázdné zásuvky v rozích rámu
- + elektrický konvektor, 2 kW, s termostatem
- + příkon: 2,1 kW

### 20stopový prémiový kontejner ELA s 1 sprchou/ 1 WC Výrobek: CF20H30-BDWC00



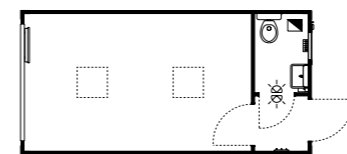
#### Rozměry

6055 mm x 3000 mm x 2890 mm  
Světlá výška prostoru: 2500 mm

#### Vybavení

- jako CF20H30-B00000, avšak s 1 sprchou/WC kabinkou navíc
- + 1 WC
- + 1 umyvadlo na ruce
- + 1 sprchový kout
- + 1 zásobník horké vody, 30 l, 2 kW
- + zrcadlo, odkládací plocha, háček na ručníky, držák na toaletní papír
- + 1 sanitární výklopné okno
- + 1 protimrazová ochrana, 0,5 kW
- + 2 LED světla každé po 18 W
- + 1 zásobník horké vody, 5 l, 2 kW
- + odtok DN 100, přítok 3/4"
- + příkon: 4,6 kW

### 20stopový prémiový kontejner ELA s 1 WC Výrobek: CF20H30-B1WC00



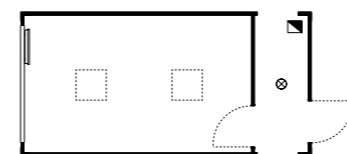
#### Rozměry

6055 mm x 3000 mm x 2890 mm  
Světlá výška prostoru: 2500 mm

#### Vybavení

- jako CF20H30-B00000, avšak s 1 WC kabinkou navíc
- + 1 WC
- + 1 umyvadlo na ruce
- + 1 zásobník horké vody, 5 l, 2 kW
- + zrcadlo, odkládací plocha, háček na ručníky, držák na toaletní papír
- + 1 sanitární výklopné okno
- + 1 protimrazová ochrana, 0,5 kW
- + 2 LED světla každé po 18 W
- + odtok DN 100, přítok 3/4"
- + příkon: 4,7 kW

### 20stopový prémiový kontejner ELA s vnitřní chodbou/předsíní Výrobek: CF20H30-BF00F0



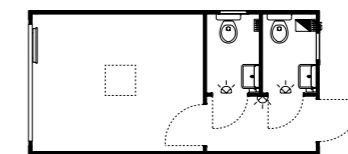
#### Rozměry

6055 mm x 3000 mm x 2890 mm  
Světlá výška prostoru: 2500 mm

#### Vybavení

- jako CF20H30-B000, avšak s vnitřní předsíní navíc
- + lze kombinovat s dalšími kontejnery ELA
- + předsíní s/bez dveří
- + 1 LED svítidlo 18 W
- + příkon: 2,1 kW

### 20stopový prémiový kontejner ELA s 2 WC Výrobek: CF20H30-B2WC00



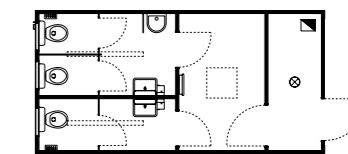
#### Rozměry

6055 mm x 3000 mm x 2890 mm  
Světlá výška prostoru: 2500 mm

#### Vybavení

- jako CF20H30-B00000, avšak s 2 WC kabinkami navíc
- + 2 WC
- + 2 umyvadla na ruce
- + 2 zásobníky horké vody, každý 5 l, každý 2 kW
- + zrcadlo, odkládací plocha, háček na ručníky, držák na toaletní papír
- + 2 sanitární výklopná okna
- + 2 protimrazové ochrany, každá po 0,5 kW
- + 3 LED světla každé po 18 W
- + odtok DN 100, přítok 3/4"
- + příkon: 7,1 kW

### 20stopový prémiový kontejner ELA s 3 WC (ženy/muži) Výrobek: CF20H30-B3WCF0



#### Rozměry

6055 mm x 3000 mm x 2890 mm  
Světlá výška prostoru: 2500 mm

#### Vybavení

- jako CF20H30-B00000, avšak navíc s WC kabinkami pro ženy a muže
- + 3 WC
- + 1 pisoár
- + 2 umyvadla na ruce
- + 2 zásobníky horké vody, každý 5 l, každý 2 kW
- + zrcadlo, odkládací plocha, háček na ručníky, držák na toaletní papír
- + 3 sanitární výklopná okna
- + 2 protimrazové ochrany, každá po 0,5 kW
- + 1 LED svítidlo 18 W
- + 2 vestavná koupelnová LED světla každé po 29 W
- + elektrický konvektor, 1 kW, s termostatem
- + odtok DN 100, přítok 3/4"
- + příkon: 6,1 kW

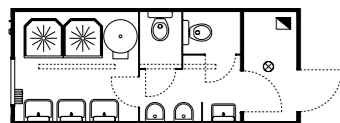
## Sanitární kontejnery

Kontejnery s WC, sprchou nebo kombinací  
v šířce 2,435 metru



### 20stopový sanitární kontejner ELA s 2 sprchami/2 WC

Výrobek: CF20H25-S000F0



#### Rozměry

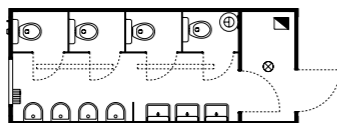
6055 mm × 2435 mm × 2890 mm  
Světlá výška prostoru: 2500 mm

#### Vybavení

- + 2 sprchové kabiny
- + 2 WC
- + 2 pisoáry
- + 4 umyvadla na ruce
- + zrcadlo, odkládací plocha, háček na ručníky, držák na toaletní papír
- + 1 otočně-výklopné okno, cca 1000 mm × 1200 mm, zasklení s ozdobnými prvky, bez rolet
- + 1 horkovzdušný ventilátor, 2 kW
- + odtok DN 100, přítok 1"
- + 1 zásobník horké vody, 300 l, 6 kW
- + 1 LED svítidlo 18 W
- + 2 vestavná koupelnová světla LED do vlhkého prostředí po 29 W
- + příkon: 8,1 kW

### 20stopový sanitární kontejner ELA se 4 WC

Výrobek: CF20H25-SWC4F0



#### Rozměry

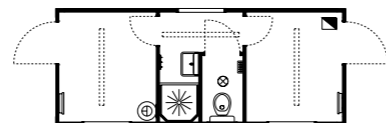
6055 mm × 2435 mm × 2890 mm  
Světlá výška prostoru: 2500 mm

#### Vybavení

- + 4 WC
- + 4 pisoáry
- + 3 umyvadla na ruce
- + zrcadlo, odkládací plocha, háček na ručníky, držák na toaletní papír
- + 1 otočně-výklopné okno, cca 1000 mm × 1200 mm, zasklení s ozdobnými prvky, bez rolet
- + 1 horkovzdušný ventilátor, 2 kW
- + odtok DN 100, přítok 1"
- + 1 zásobník horké vody, 300 l, 2 kW
- + 1 LED svítidlo 18 W
- + 2 vestavná koupelnová světla LED do vlhkého prostředí po 29 W
- + příkon: 4,1 kW

### 20stopový sanitární kontejner ELA černý/bílý

Výrobek: CF20H25-SSW000



#### Rozměry

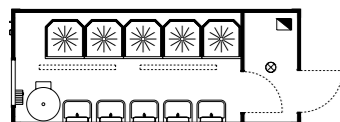
6055 mm × 2435 mm × 2890 mm  
Světlá výška prostoru: 2500 mm

#### Vybavení

- + 1 sprchový kout
- + 1 WC
- + 1 umyvadlo na ruce
- + 1 zásobník horké vody, 30 l, 2 kW
- + zrcadlo, odkládací plocha, háček na ručníky, držák na toaletní papír
- + 1 sanitární výklopné okno
- + 3 otočně-výklopné okna, cca 1000 mm × 1200 mm, zasklení s ozdobnými prvky, bez rolet
- + 1 protimrazová ochrana, 0,5 kW
- + 3 elektrické konvektory, vždy 1 kW, s termostatem
- + odtok DN 100, přítok 1"
- + 3 panely LED se senzorem přítomnosti IR každý 11 W
- + 1 LED svítidlo 18 W
- + příkon: 5,5 kW

### 20stopový sanitární kontejner ELA s 5 sprchami

Výrobek: CF20H25-SDU5F0



#### Rozměry

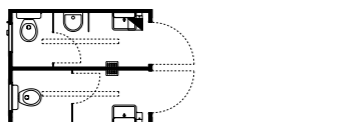
6055 mm × 2435 mm × 2890 mm  
Světlá výška prostoru: 2500 mm

#### Vybavení

- + 5 sprchových kabin
- + 5 umyvadel na ruce
- + zrcadlo, odkládací plocha, háček na ručníky
- + 1 otočně-výklopné okno, cca 1000 mm × 1200 mm, zasklení s ozdobnými prvky, bez rolet
- + 1 horkovzdušný ventilátor, 2 kW
- + odtok DN 100, přítok 1"
- + 1 zásobník horké vody, 400 l, 6 kW
- + 1 LED svítidlo 18 W
- + 2 vestavná koupelnová světla LED do vlhkého prostředí po 29 W
- + příkon: 8,1 kW

### 10stopový sanitární kontejner ELA se 2 WC (ženy/muži)

Výrobek: CF10H25-SDH100



#### Rozměry

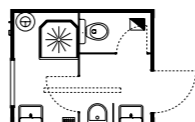
2990 mm × 2435 mm × 2890 mm  
Světlá výška prostoru: 2500 mm

#### Vybavení

- + 2 WC (ženy/muži)
- + 1 pisoár
- + 2 umyvadla na ruce
- + 2 zásobníky horké vody, každý 5 l, každý 2 kW
- + zrcadlo, odkládací plocha, háček na ručníky, držák na toaletní papír
- + 2 sanitární výklopná okna
- + 2 protimrazové ochrany, každá po 0,5 kW
- + odtok DN 100, přítok 1"
- + 2 vestavná koupelnová světla LED do vlhkého prostředí po 29 W
- + příkon: 5,1 kW

### 10stopový sanitární kontejner ELA s 1 sprchou/1 WC

Výrobek: CF10H25-S00000



#### Rozměry

2990 mm × 2435 mm × 2890 mm  
Světlá výška prostoru: 2500 mm

#### Vybavení

- + 1 sprchový kout
- + 1 WC
- + 1 pisoár
- + 2 umyvadla na ruce
- + 1 zásobník horké vody, 30 l, 2 kW
- + zrcadlo, odkládací plocha, háček na ručníky, držák na toaletní papír
- + 1 otočně-výklopné okno, cca 1000 mm × 1200 mm, zasklení s ozdobnými prvky, bez rolet
- + 1 protimrazová ochrana, 0,5 kW
- + odtok DN 100, přítok 1"
- + 1 koupelnové svítidlo LED do vlhkých prostor 29 W
- + příkon: 2,6 kW

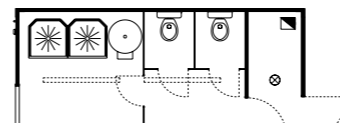
## Sanitární kontejnery

Kontejnery s WC, sprchou nebo jako kombinace  
v šířce 3 metry



### 20stopový prémiový sanitární kontejner ELA se 2 sprchami/2 WC

Výrobek: CF20H30-S000F0



#### Rozměry

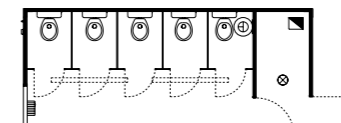
6055 mm × 3000 mm × 2890 mm  
Světlá výška prostoru: 2500 mm

#### Vybavení

- + 2 sprchové kabiny
- + 2 WC
- + 2 pisoáry
- + 4 umyvadla na ruce
- + zrcadlo, odkládací plocha, háček na ručníky, držák na toaletní papír
- + 1 otočně-výklopné okno, cca 1000 mm × 1200 mm, zasklení s ozdobnými prvky, bez rolet
- + 1 horkovzdušný ventilátor, 2 kW
- + odtok DN 100, přítok 1"
- + 1 zásobník horké vody, 300 l, 6 kW
- + 1 LED svítidlo 18 W
- + 2 vestavná koupelnová světla LED do vlhkého prostředí po 29 W
- + příkon: 8,1 kW

### 20stopový prémiový sanitární kontejner ELA s 5 WC

Výrobek: CF20H30-SWC5F0



#### Rozměry

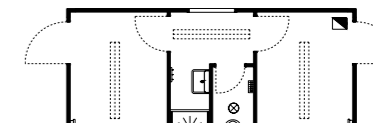
6055 mm × 3000 mm × 2890 mm  
Světlá výška prostoru: 2500 mm

#### Vybavení

- + 5 WC
- + 4 pisoáry
- + 3 umyvadla na ruce
- + zrcadlo, odkládací plocha, háček na ručníky, držák na toaletní papír
- + 1 otočně-výklopné okno, cca 1000 mm × 1200 mm, zasklení s ozdobnými prvky, bez rolet
- + 1 horkovzdušný ventilátor, 2 kW
- + odtok DN 100, přítok 1"
- + 1 zásobník horké vody, 300 l, 2 kW
- + 1 LED svítidlo 18 W
- + 2 vestavná koupelnová světla LED do vlhkého prostředí po 29 W
- + příkon: 4,1 kW

### 20stopový prémiový sanitární kontejner ELA černý/bílý

Výrobek: CF20H30-SSW000



#### Rozměry

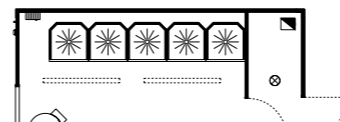
6055 mm × 3000 mm × 2890 mm  
Světlá výška prostoru: 2500 mm

#### Vybavení

- + 1 WC
- + 1 umyvadlo na ruce
- + 1 sprchová kabina
- + 1 zásobník horké vody, 30 l, 2 kW
- + zrcadlo, odkládací plocha, háček na ručníky, držák na toaletní papír
- + 1 sanitární výklopné okno
- + 3 otočně-výklopná okna, cca 1000 mm × 1200 mm, zasklení s ozdobnými prvky, bez rolet
- + 1 protimrazová ochrana, 0,5 kW
- + 3 elektrické konvektory, vždy 1 kW, s termostatem
- + 3 panely LED se senzorem přítomnosti IR každý 11 W
- + 1 LED svítidlo 18 W
- + odtok DN 100, přítok 3/4"
- + příkon: 5,5 kW

### 20stopový prémiový sanitární kontejner ELA s 5 sprchami

Výrobek: CF20H30-SDU5F0



#### Rozměry

6055 mm × 3000 mm × 2890 mm  
Světlá výška prostoru: 2500 mm

#### Vybavení

- + 5 sprchových kabin
- + 5 umyvadel na ruce
- + zrcadlo, odkládací plocha, háček na ručníky
- + 1 otočně-výklopné okno, cca 1000 mm × 1200 mm, zasklení s ozdobnými prvky, bez rolet
- + 1 horkovzdušný ventilátor, 2 kW
- + odtok DN 100, přítok 1"
- + 1 zásobník horké vody, 400 l, 6 kW
- + 1 LED svítidlo 18 W
- + 2 vestavná koupelnová světla LED do vlhkého prostředí po 29 W
- + příkon: 8,1 kW



## Sanitární kontejnery Příslušenství



### 20stopová nádrž na odpadní vodu Výrobek: TF20N25-TANK



**Rozměry**  
6055 mm × 2435 mm × 610 mm

#### Vybavení

- + kompatibilní se sanitárními kontejnery ELA
- + objem cca 6000 l
- + ocelové provedení
- + vnější lakování v barvě štěrková šedá, RAL 7032
- + plnicí a odsávací nátrubek
- + se schodištěm (2stupňovým), volitelně se zábradlím

### 20stopová prémiová nádrž na odpadní vodu ELA Výrobek: TF20N30-TANK

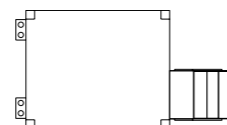


**Rozměry**  
6055 mm × 3000 mm × 610 mm

#### Vybavení

- + kompatibilní se sanitárními kontejnery ELA
- + objem cca 7200 l
- + ocelové provedení
- + vnější lakování v barvě štěrková šedá, RAL 7032
- + plnicí a odsávací nátrubek
- + se schodištěm (2stupňovým), volitelně se zábradlím

### 10stopová nádrž na odpadní vodu Výrobek: TF10N25-TANK



**Rozměry**  
2990 mm × 2435 mm × 610 mm

#### Vybavení

- + kompatibilní se sanitárními kontejnery ELA
- + objem cca 3000 l
- + ocelové provedení
- + vnější lakování v barvě štěrková šedá, RAL 7032
- + plnicí a odsávací nátrubek
- + se schodištěm (2stupňovým), volitelně se zábradlím

### Schodiště se zábradlím Výrobek: TTR-600X100



**Rozměry**  
1300 mm × 600 mm  
Šířka stupňů: cca 1000 mm

#### Vybavení

- + pozinkované, robustní provedení
- + možnost upevnění na nádrž na odpadní vodu ELA
- + 2 stupně z mřížkového roštu, šířka 1000 mm
- + integrovaná podesta, 1000 mm × 500 mm, s obložením mřížkovým roštem
- + oboustranné zábradlí
- + možnost speciálních provedení dle přání zákazníka

### Čerpací zařízení externí Výrobek: CFAEKAL-SHEB



**Rozměry**  
800 mm × 1200 mm × 1700 mm

#### Vybavení

- + připojení přes 400 V / 32 A CEE konektor
- + elektrické podružné rozvody s proudovým chráničem a různými jističi vedení
- + protimrazová ochrana
- + osvětlení s hlásičem pohybu
- + čerpací zařízení Jung Compli 400
- + výška přítoku DN 100, 290 mm
- + příkon: cca 1,7 kW

### Nádrž na vodu Výrobek: ELA-00014512



**Rozměry**  
720 mm × 1400 mm × 1400 mm

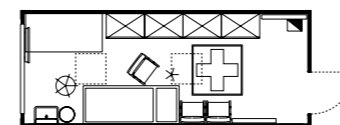
#### Vybavení

- + objem 1100 l
- + včetně čerpadla
- + šroubovací víko DN 400 s upínacím uzávěrem
- + převlečná matice se 2" závitovou vložkou
- + pozinkované ocelové bandáže
- + vytvarovaná spodní příruba, zavřená

## Kontejnery první pomoci Šířka 2,435 metru a 3 metry



### 20stopový kontejner první pomoci Výrobek: CF20H25-BERH00

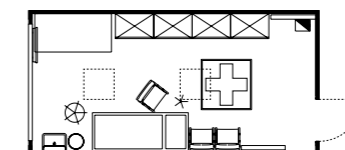


**Rozměry**  
6055 mm × 2435 mm × 2890 mm  
Světlá výška prostoru: 2500 mm

#### Vybavení

- jako CF20H25-B00000, avšak s následujícími příslušenstvími:
- + 1 umyvadlo na ruce
- + 4 vestavné trezory
- + obvazový materiál, nosítka první pomoci, pohotovostní lékařství a ošetřovatelské přístroje
- + konstrukce pro zdravotnická nosítka
- + vyšetřovací otočné křeslo
- + vakuové nosítko se 6 držadly
- + instrumentační stůl
- + infuzní pojízdný stojan
- + nášlapný odpadkový koš
- + otočná stolička
- + záchranná evakuační nosítka ve tvaru koše
- + příkon: 2,1 kW

### 20stopový prémiový kontejner první pomoci Výrobek: CF20H30-BERH00



**Rozměry**  
6055 mm × 3000 mm × 2890 mm  
Světlá výška prostoru: 2500 mm

#### Vybavení

- jako CF20H30-B00000, avšak s následujícími příslušenstvími:
- + 1 umyvadlo na ruce
- + 4 vestavné trezory
- + obvazový materiál, nosítka první pomoci, pohotovostní lékařství a ošetřovatelské přístroje
- + konstrukce pro zdravotnická nosítka
- + vyšetřovací otočné křeslo
- + vakuové nosítko se 6 držadly
- + instrumentační stůl
- + infuzní pojízdný stojan
- + nášlapný odpadkový koš
- + otočná stolička
- + záchranná evakuační nosítka ve tvaru koše
- + příkon: 2,1 kW

## Skladové kontejnery

Ocelové kontejnery podle normy ISO,  
prostorné a trvanlivé



### 10stopový skladový kontejner

Výrobek: CF10N25-M000



#### Rozměry

2991 mm × 2438 mm × 2591 mm

#### Vybavení

- + Těžké dvoukřídlé dveře
- + Stabilní ocelová rámová konstrukce ze speciálního profilu o tloušťce 6 mm
- + Střešní, boční a čelní stěny z 1,5 mm silných plně svařovaných trapézových povrchů
- + 8 rohů kontejneru ISO
- + Vícenásobně lepené překližkové desky přes příčné podlahové nosníky
- + Volitelná možnost: Zajištění proti krádeži ELA

### 10stopový skladový kontejner s regály a elektroinstalací

Výrobek: CF10N25-MREE



#### Rozměry

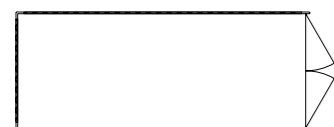
2991 mm × 2438 mm × 2591 mm

#### Vybavení

- jako CF10N25-M000, avšak s následujícím příslušenstvím:
- + Elektroinstalace podle DIN VDE 0100, 400/230 V, 50 Hz, IP44
  - + Elektrický vstup a výstup CEE 400 V/32 A
  - + Elektrické podružné rozvody s proudovým chráničem a různými jističi vedení
  - + 1 vestavné koupelnové LED světlo 29 W
  - + zásuvky s ochranným kontaktem a spínače světel
  - + 1 stěnová zásuvka CEE 400 V/32 A
  - + 1 regál pro velká zatížení na podélné straně
  - + Volitelná možnost: teplovzdušný ventilátor, 2 kW
  - + Volitelná možnost: Dílenský pracovní stůl se svěrákem
  - + Volitelná možnost: Zajištění proti krádeži ELA
  - + Lišta s háčky

### 20 Fuß Lagercontainer

Artikel: CF20N25-M000



#### Rozměry

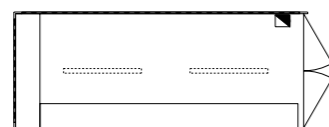
6058 mm × 2438 mm × 2591 mm

#### Vybavení

- + Těžké dvoukřídlé dveře
- + Stabilní ocelová rámová konstrukce ze speciálního profilu o tloušťce 6 mm
- + Střešní, boční a čelní stěny z 1,5 mm silných plně svařovaných trapézových povrchů
- + 8 rohů kontejneru ISO
- + Těžké dřevěné podlahy (dřevěná podlahová krytina) přes příčné podlahové nosníky
- + Volitelná možnost: Zajištění proti krádeži ELA

### 20 Fuß Lagercontainer mit Regalen und Elektroinstallation

Artikel: CF20N25-MREE



#### Rozměry

6058 mm × 2438 mm × 2591 mm

#### Vybavení

- jako CF20N25-M000, avšak s následujícím příslušenstvím:
- + Elektroinstalace podle DIN VDE 0100, 400/230 V, 50 Hz, IP44
  - + Elektrický vstup a výstup CEE 400 V/32 A
  - + Elektrické podružné rozvody s proudovým chráničem a různými jističi vedení
  - + 2 vestavná koupelnová LED světla každé po 29 W
  - + zásuvky s ochranným kontaktem a spínače světel
  - + 1 stěnová zásuvka CEE 400 V / 32 A
  - + Regály pro velká zatížení na podélné straně (tvar L)
  - + Volitelná možnost: Topný ventilátor, 2 kW, pracovní stůl se svěrákem, zajištění proti krádeži ELA
  - + Lišta s háčky

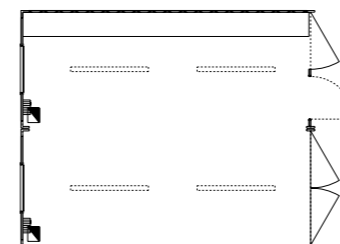
## Dílenské zařízení

Kombinace dvou nebo tří dílenských  
kontejnerů jako velký prostor



### 2 × 20stopový dílenský kontejner

Výrobek: R2C1G25-WERK



#### Rozměry

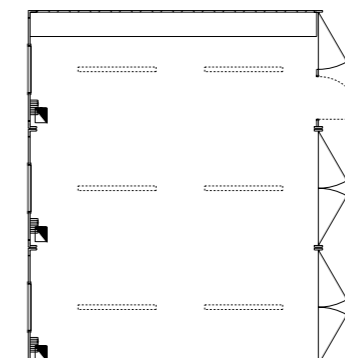
6058 mm × 4876 mm × 2591 mm

#### Vybavení

- + 1 napůl otevíratelné dvoukřídlé dveře, 1 dvoukřídlé dveře
- + 1 víceúčelové vchodové dveře 875 mm × 2000 mm ve stabilním, pozinkovaném a dvoustěnném provedení, bezpečnostní zámek s profilovou cylindrickou vložkou a 3 klíči
- + Elektroinstalace podle DIN VDE 0100, 400/230 V, 50 Hz, IP44
- + Elektrický vstup a výstup CEE 400 V/32 A u každého kontejneru
- + Elektrické podružné rozvody s proudovým chráničem a různými jističi vedení
- + 4 vestavná koupelnová LED světla každé po 29 W
- + zásuvky s ochranným kontaktem a spínače světel
- + 1 stěnová zásuvka CEE 400 V/16 A
- + 1 stěnová zásuvka CEE 400 V/32 A
- + 1 regál pro velká zatížení
- + 2 horkovzdušné ventilátory, každý 2 kW
- + Volitelná možnost: Dílenský pracovní stůl se svěrákem
- + Volitelná možnost: Zajištění proti krádeži ELA
- + příkon: 4,2 kW

### 3 × 20stopový dílenský kontejner

Výrobek: R3C1G25-WERK



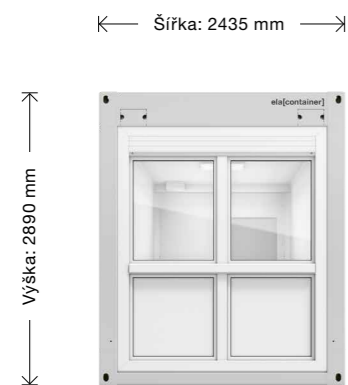
#### Rozměry

6058 mm × 7314 mm × 2591 mm

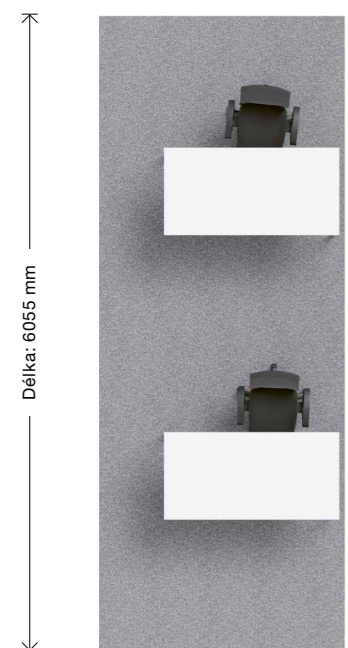
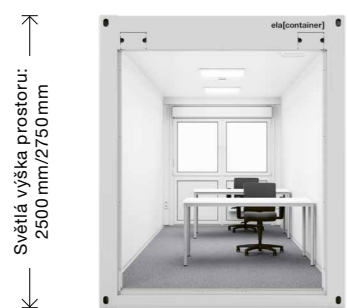
#### Vybavení

- + 1 napůl otevíratelné dvoukřídlé dveře, 2 dvoukřídlé dveře
- + 1 víceúčelové vchodové dveře 875 mm × 2000 mm ve stabilním, pozinkovaném a dvoustěnném provedení, bezpečnostní zámek s profilovou cylindrickou vložkou a 3 klíči
- + Elektroinstalace podle DIN VDE 0100, 400/230 V, 50 Hz, IP44
- + Elektrický vstup a výstup CEE 400 V/32 A u každého kontejneru
- + Elektrické podružné rozvody s proudovým chráničem a různými jističi vedení
- + 6 vestavná koupelnová LED světla každé po 29 W
- + zásuvky s ochranným kontaktem a spínače světel
- + 1 stěnová zásuvka CEE 400 V/16 A
- + 1 stěnová zásuvka CEE 400 V/32 A
- + 1 regál pro velká zatížení
- + 3 horkovzdušné ventilátory, každý 2 kW
- + Volitelná možnost: Dílenský pracovní stůl se svěrákem
- + Volitelná možnost: Zajištění proti krádeži ELA
- + příkon: 6,2 kW

## Potenciál úspor u 3 metry širokých kontejnerů



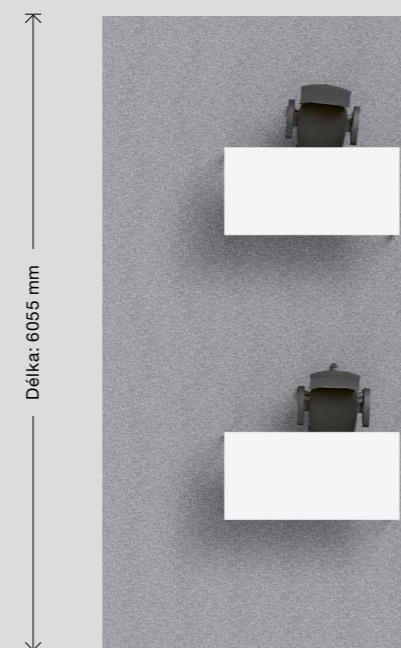
2,5 m



Šířka: 2435 mm



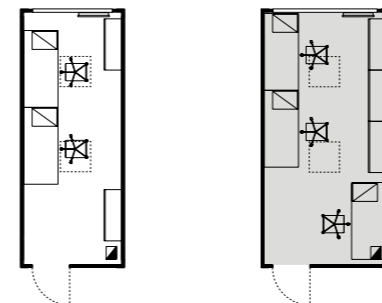
3 m



Šířka: 3000 mm

## Srovnání prémiového kontejneru a univerzálního kontejneru

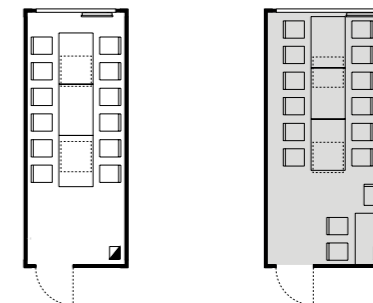
### Kancelářská místnost



Univerzální kontejner  
2 osoby

Prémiový kontejner  
3 osoby

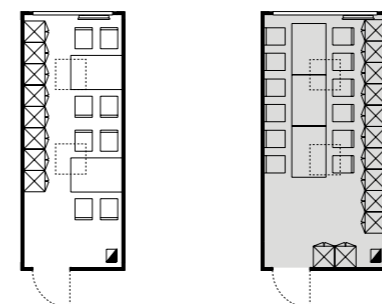
### Přestávková a zasedací místnost



Univerzální kontejner  
12 osob

Prémiový kontejner  
15 osob

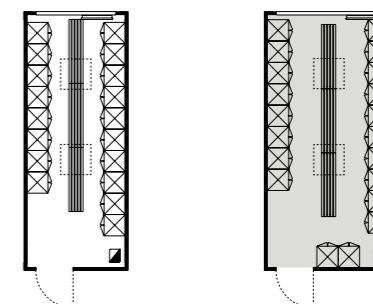
### Společenská místnost



Univerzální kontejner  
8 osob

Prémiový kontejner  
12 osob

### Šatna



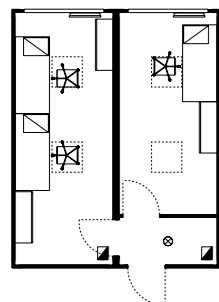
Univerzální kontejner  
18 osob

Prémiový kontejner  
20 osob

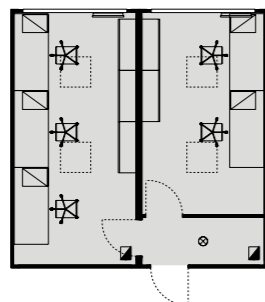


## Příklady plánování

### Kancelářské prostory 01

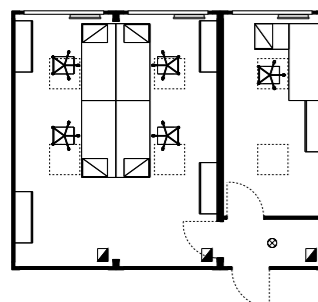


**2 univerzální kontejnery**  
(každý o šířce 2,5 metru)  
2 osoby  
1 osoba

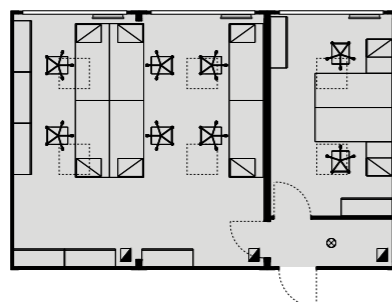


**2 prémiové kontejnery**  
(každý o šířce 3 metry)  
3 osoby  
2 osoby

### Kancelářské prostory 02

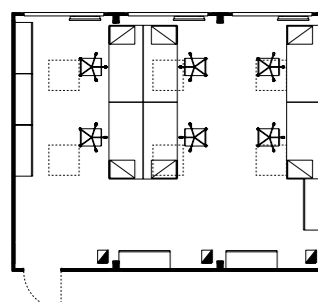


**3 univerzální kontejnery**  
(každý o šířce 2,5 metru)  
4 osoby  
1 osoba

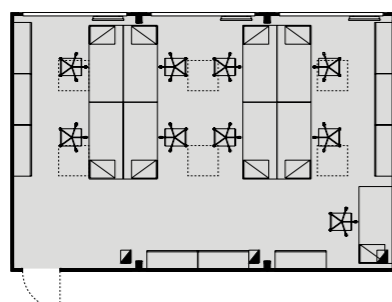


**3 prémiové kontejnery**  
(každý o šířce 3 metry)  
6 osob  
2 osoby

### Kancelářské prostory 03



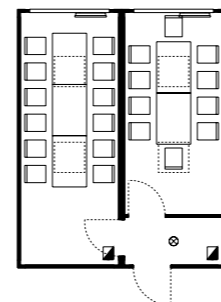
**3 univerzální kontejnery**  
(každý o šířce 2,5 metru)  
6 osob



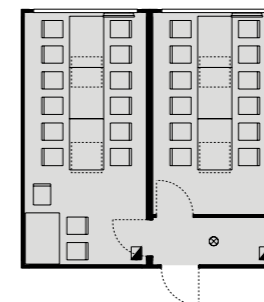
**3 prémiové kontejnery**  
(každý o šířce 3 metry)  
9 osob

## Příklady plánování

### Přestávkové a zasedací místnosti 01

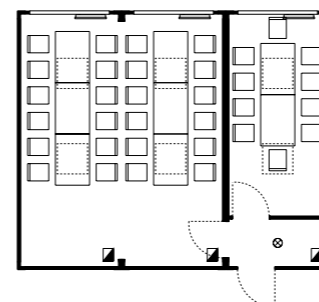


**2 univerzální kontejnery**  
(každý o šířce 2,5 metru)  
12 osob  
10 osob

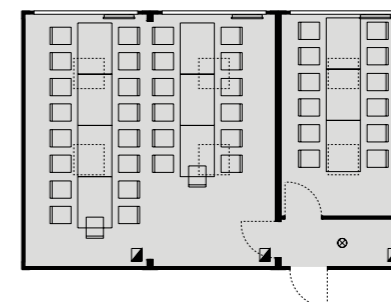


**2 prémiové kontejnery**  
(každý o šířce 3 metry)  
15 osob  
12 osob

### Přestávkové a zasedací místnosti 02

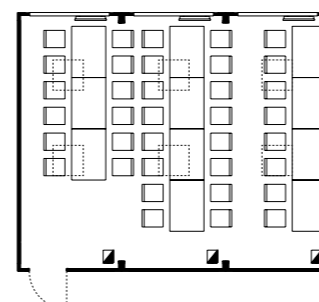


**3 univerzální kontejnery**  
(každý o šířce 2,5 metru)  
24 osob  
10 osob

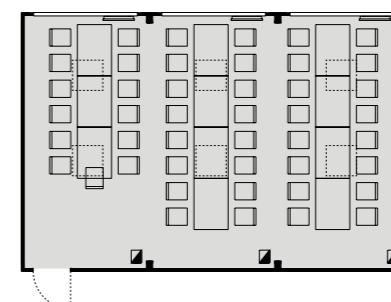


**3 prémiové kontejnery**  
(každý o šířce 3 metry)  
30 osob  
12 osob

### Přestávkové a zasedací místnosti 03



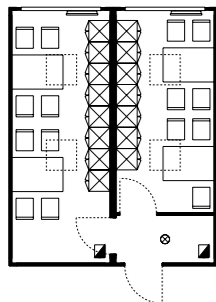
**3 univerzální kontejnery**  
(každý o šířce 2,5 metru)  
36 osob



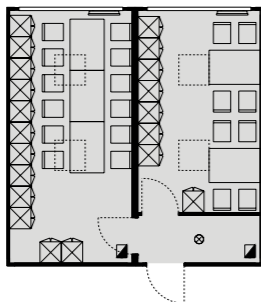
**3 prémiové kontejnery**  
(každý o šířce 3 metry)  
45 osob

## Příklady plánování

### Pobytové a denní místnosti 01

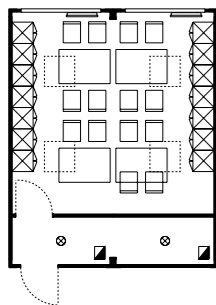


**2 univerzální kontejnery**  
(každý o šířce 2,5 metru)  
8 osob  
7 osob

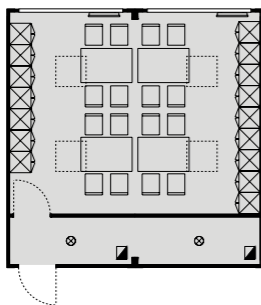


**2 prémiové kontejnery**  
(každý o šířce 3 metry)  
12 osob  
8 osob

### Pobytové a denní místnosti 02

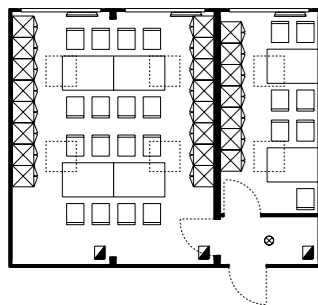


**2 univerzální kontejnery**  
(každý o šířce 2,5 metru)  
14 osob

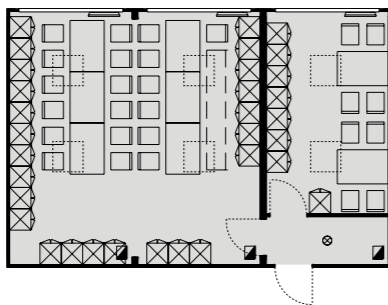


**2 prémiové kontejnery**  
(každý o šířce 3 metry)  
16 osob

### Pobytové a denní místnosti 03



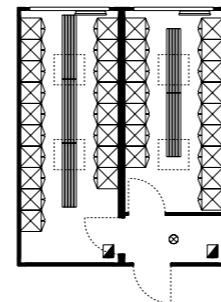
**3 univerzální kontejnery**  
(každý o šířce 2,5 metru)  
16 osob  
7 osob



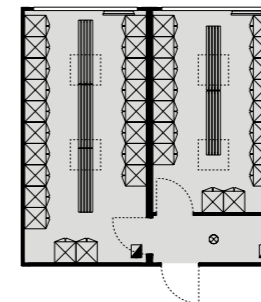
**3 prémiové kontejnery**  
(každý o šířce 3 metry)  
24 osob  
8 osob

## Příklady plánování

### Šatny 01

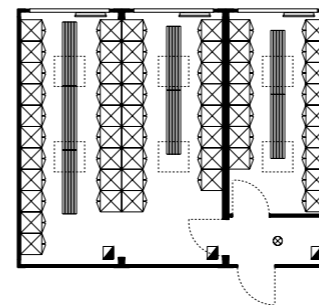


**2 univerzální kontejnery**  
(každý o šířce 2,5 metru)  
18 osob  
16 osob

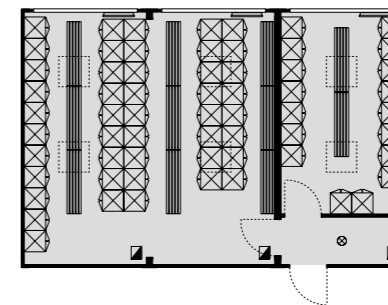


**2 prémiové kontejnery**  
(každý o šířce 3 metry)  
20 osob  
17 osob

### Šatny 02

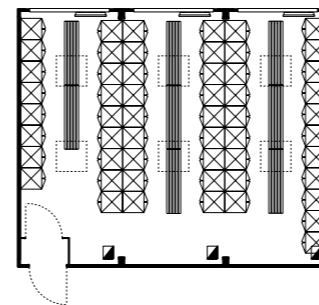


**3 univerzální kontejnery**  
(každý o šířce 2,5 metru)  
37 osob  
16 osob

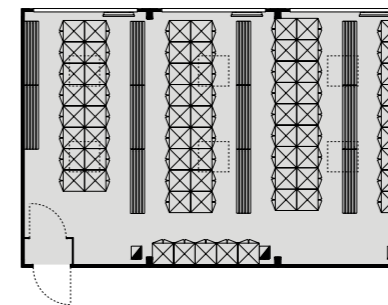


**3 prémiové kontejnery**  
(každý o šířce 3 metry)  
45 osob  
17 osob

### Umkleideräume 03



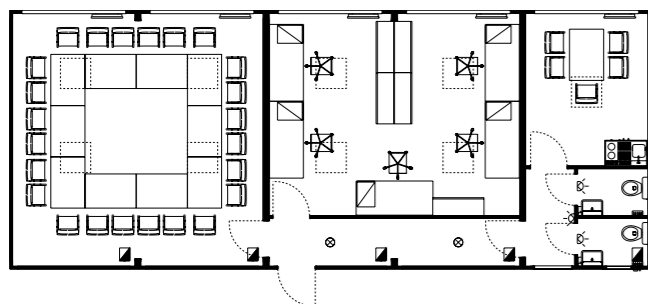
**3 univerzální kontejnery**  
(každý o šířce 2,5 metru)  
55 osob



**3 prémiové kontejnery**  
(každý o šířce 3 metry)  
66 osob

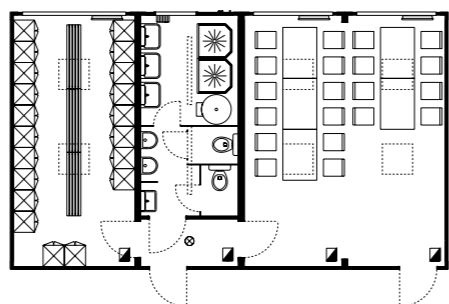
## Příklady plánování Kontejnerová zařízení

Kancelář s jednací místností, 2 WC,  
kuchyňka s posezením



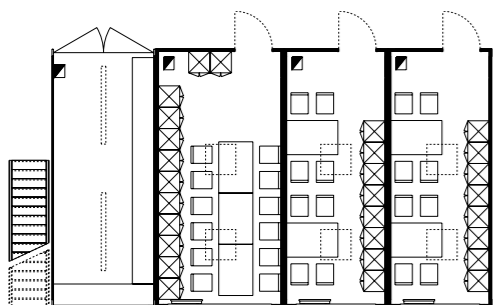
5 prémiových kontejnerů (3,0 m)  
24 osob (jednací místnost)  
5 osob (kancelář)  
5 osob (malá kuchyně)

Denní místnost se šatnou, sanitární místnost  
se 2 sprchami a 2 WC, odpočinková místnost



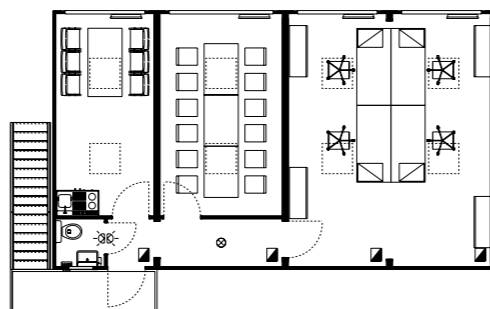
1 prémiový kontejner (3,0 m)  
1 sanitární kontejner (2,5 m)  
2 univerzální kontejnery (2,5 m)  
20 osob (šatna)  
20 osob (pobytová místnost)

Pobytová a denní místnost,  
skladovací prostor (přízemí)



1 skladový kontejner (2,5 m)  
1 prémiový kontejner (3,0 m)  
2 univerzální kontejnery (2,5 m)  
12 osob (denní místnost)  
8 osob (denní místnost)  
8 osob (denní místnost)

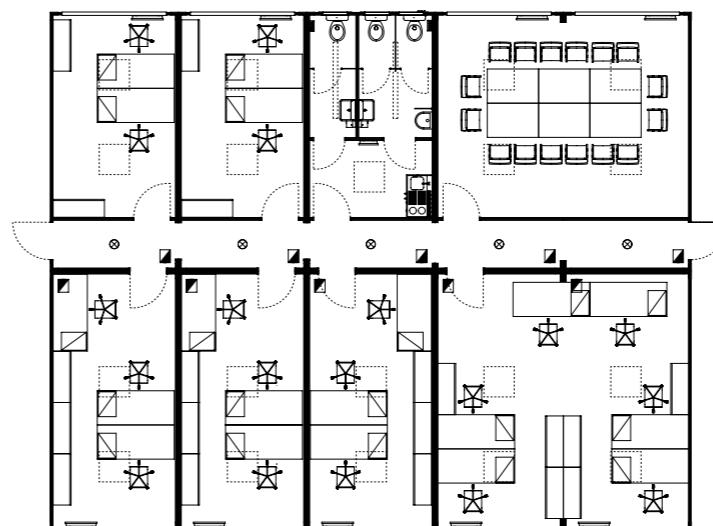
Kancelář s jednací místností, WC,  
kuchyňka s posezením (1. nadzemní podlaží)



3 univerzální kontejnery (2,5 m)  
1 prémiový kontejner (3,0 m)  
6 osob (kuchyňka)  
12 osob (jednací místnost)  
4 osoby (kancelář)

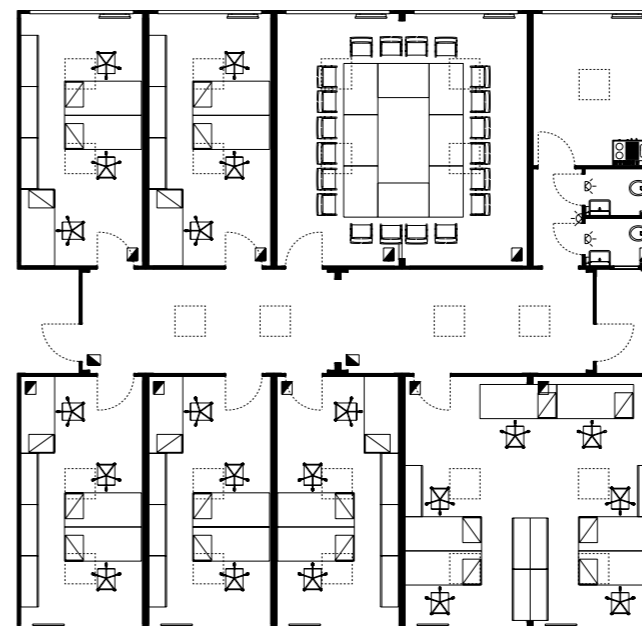
## Příklady plánování Kontejnerová zařízení

Kancelářský komplex s vnitřním chodbovým systémem



10 prémiových kontejnerů (3,0 m)  
19 osob (kancelář)  
16 osob (jednací místnost)  
Sanitární prostory dámské/pánské,  
kuchyňka

Kancelářský komplex s kontejnerovým chodbovým systémem



10 prémiových kontejnerů (3,0 m)  
2 univerzální kontejnery (chodba) (2,5 m)  
21 osob (kancelář)  
20 osob (jednací místnost)  
Sanitární prostory dámské/pánské,  
kuchyňka

## Příslušenství Všeobecně



**Vnější schody a podesta**  
Přímý vstup do druhé úrovně



**Přístřešek**  
Chrání vstupy před deštěm a přímým slunečním zářením



**Sluneční cirkulační střecha**  
Udržuje interiér v chladu – i na silném slunci



**Malé umyvadlo**  
Pro čistotu a hygienu



**Kompletní malá kuchyňka**  
Vše pro kávu, čaj a malé občerstvení



**Myčka na nádobí**  
Více pohodlí pro kuchyni a ubytování



**Panikový zámek / koule (venku)**  
Dveře lze kdykoli otevřít zevnitř, například pro únikové cesty



**Okenní mříže**  
Ochrana proti vloupání a vandalismu



**Ochrana proti sevření**  
Chrání zejména děti před úrazy



**Lednice**  
Úložný prostor pro čerstvé pokrmu a pití



**Mikrovlnná trouba**  
Pro rychlé ohřívání jídla a nápojů



**Dvouplotýnková varná deska**  
Klasika pro vybavení čajových kuchyní a ubytoven



**Sítě proti hmyzu**  
Chrání před obtížným hmyzem



**Akustické plachty**  
Pro příjemnou akustiku v místnosti, zejména v kancelářských a zasedacích místnostech



**Kabelový kanál**  
Rychlé a bezpečné pokládání datových a elektrických kabelů



**Kouřový hlásič**  
Může zachránit život v případě nouze



**Hasicí přístroj**  
Nezbytný pro protipožární ochranu



**Lékárnička dle DIN 13157**  
Stále připravená pro drobná zranění



**LED světla**  
Nejlepší světlo s vysokou ochranou proti oslnění pro všechny místnosti



**Rozvaděč pro staveniště**  
Profesionální kvalita pro spolehlivé napájení elektrickým proudem



**Whiteboard**  
Pro efektivní týmovou práci v kontejnerové kanceláři – tabule Whiteboard je magnetická.



**Lékárnička dle DIN 13169**  
Velký kufřík pro efektivní první pomoc



**Příslušenství**  
**Mobiliář**



**Kartotéka**  
 780 mm × 350 mm × 755 mm



**Skříň na soubory a šatník**  
 800 mm × 520 mm × 1800 mm



**Výsuvný pořadač**  
 1200 mm × 420 mm × 780 mm



**Stůl pro 2 osoby**  
 800 mm × 600 mm × 780 mm nebo  
 1200 mm × 600 mm × 780 mm



**Stůl pro 4 osoby**  
 1200 mm × 800 mm × 780 mm nebo  
 1600 mm × 800 mm × 780 mm



**Stůl pro 6 osob**  
 1800 mm × 800 mm × 780 mm



**Ocelová skříň na spisy (registratura)**  
 800 mm × 380 mm × 1800 mm



**Pojízdná kartotéka**  
 800 mm × 440 mm × 1355 mm



**Ocelová dvojitá úzká (šatnová) skříňka**  
 500 mm × 500 mm × 1900 mm



**Psací stůl, velký**  
 1800 mm × 800 mm × 780 mm



**Kombinace psacích stolů do úhlu**  
 1800 mm × 1 600 mm × 780 mm



**Kancelářský kontejner na kolečkách**  
 420 mm × 600 mm × 590 mm



**Dřevěná lavice**  
 1500 mm × 400 mm × 430 mm



**Čalouněná židle**  
 Pro pohodlné sezení



**Stohovatelná židle**  
 Šetří místo, když se nepoužívá



**Dřevěná samostatná postel s pěnovou matrací**  
 2000 mm × 900 mm × 600 mm



**Kovová samostatná postel s pěnovou matrací**  
 1970 mm × 810 mm × 600 mm



**Patrová postel s ocelovým rámem a pěnovou matrací**  
 1970 mm × 810 mm × 1400 mm



**Otočná židle s opěrkami rukou**  
 Možnost nastavení výšky

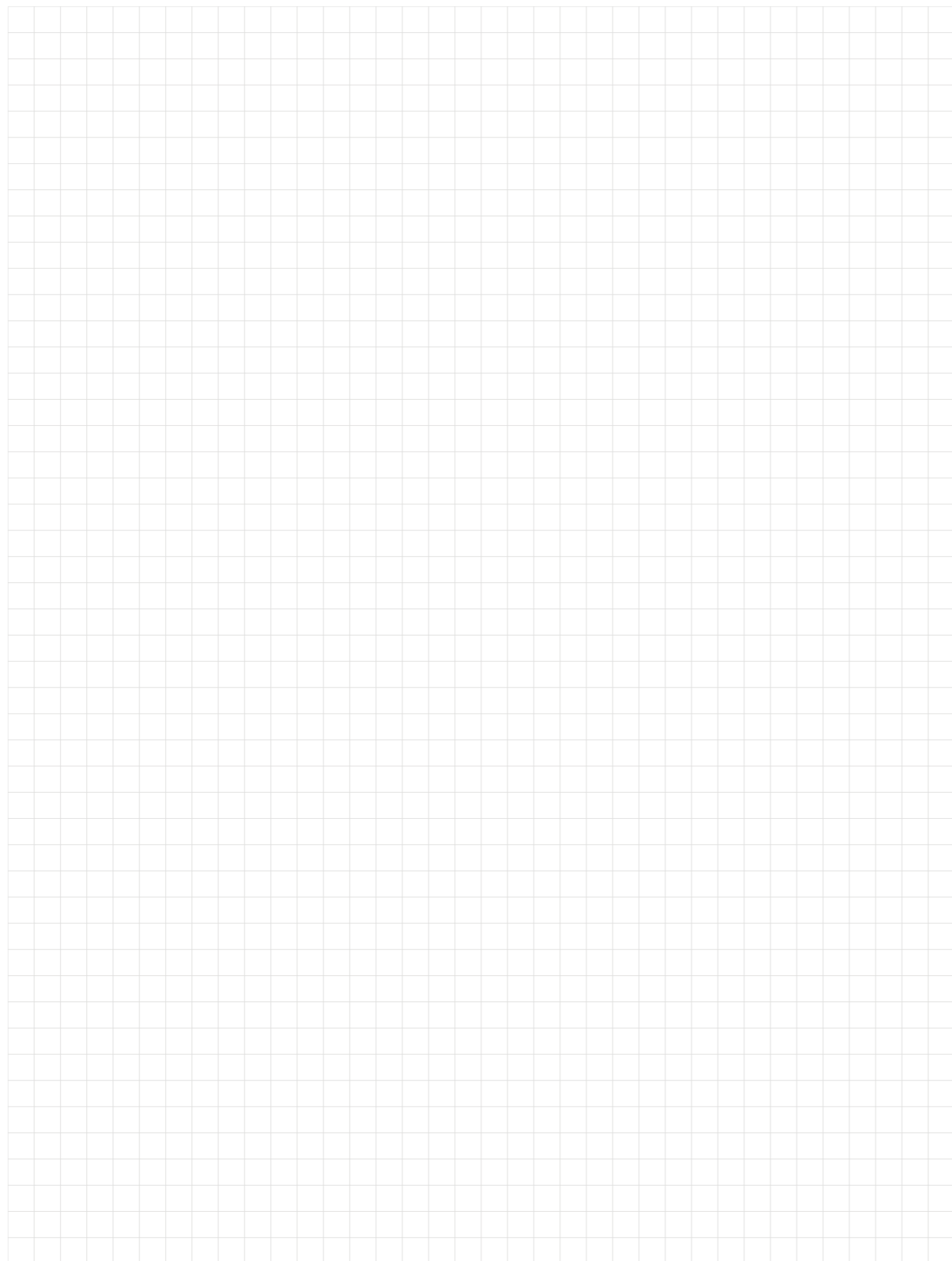


**Otočná židle bez opěrek rukou**  
 Možnost nastavení výšky



**Dílenkový pracovní stůl**  
 1250 mm × 650 mm × 850 mm





Vydavatel:  
ELA Container GmbH  
Zeppelinstraße 19–21  
49733 Haren (Ems)  
Tel. +49 5932 506-0  
Fax +49 5932 506-10  
www.container.de  
info@container.de

Koncepce, design, redakční úprava,  
vizualizace produktů:  
schmitz Visuelle Kommunikation,  
Wuppertal

Litografie:  
purpur GmbH, Kolín nad Rýnem

Technické změny  
vyhrazeny, obrázky produktů se  
mohou lišit. Případné barevné  
odchyly mezi obrázky v této  
informaci o výrobku a výrobkem jsou  
podmíněné tiskem a nelze je vyloučit.

© 2022  
ELA Container GmbH,  
Haren (Ems)

**ela[container]**